

Programme de Formation - IN3M Forma

Certification Professionnelle : Formateur Professionnel d'Adultes (RNCP37275)

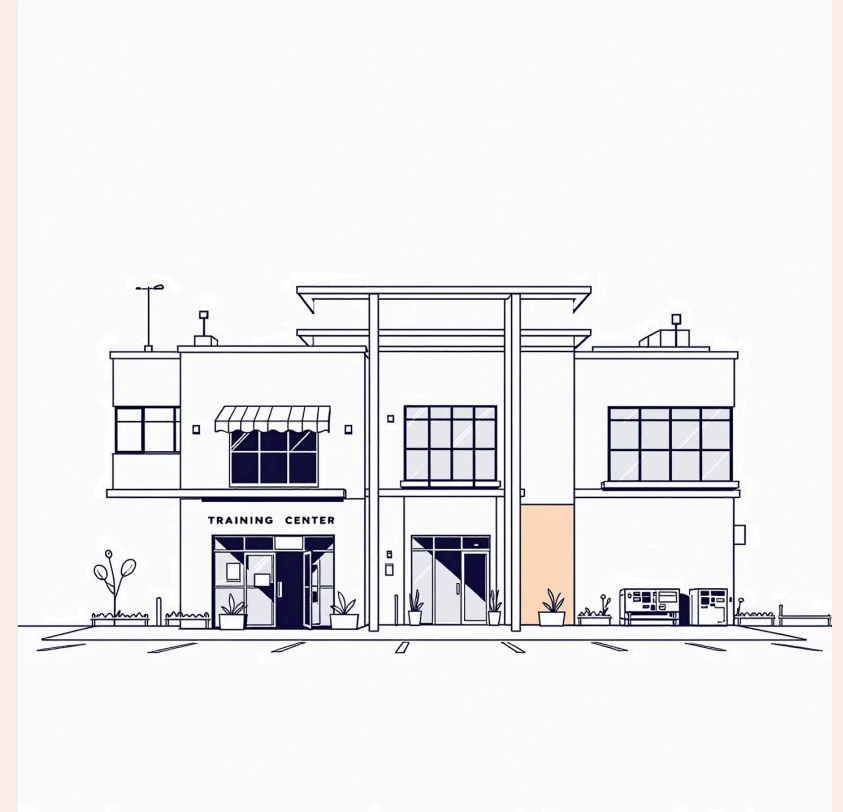
Dates : 05 août 2024 au 21 octobre 2024

Version du document : V1 - Mise à jour le 04/01/2024



Présentation du centre

IN3M Forma, situé au 85 Avenue du Général de Gaulle, 94000 Créteil, est un organisme de formation spécialisé dans la formation professionnelle pour adultes. Certifié centre d'examen pour les CCP1 et CCP2, IN3M Forma propose des parcours de qualité, conformes aux exigences du ministère du Travail. Notre mission est de favoriser l'insertion professionnelle et le développement des compétences grâce à des méthodes pédagogiques innovantes et un accompagnement individualisé, y compris pour les personnes à mobilité réduite (PMR) et les personnes en situation de handicap (PSH).



SIRET : 918 306 341 00028

TVA : FR16918306341

Contact : www.in3m.fr | contact@in3m.fr |
01.89.70.65.11

Publics visés et prérequis

Publics visés

Toute personne souhaitant devenir formateur professionnel d'adultes, incluant les salariés en reconversion, les demandeurs d'emploi, ou les indépendants.

Prérequis

- Savoir écrire et parler français couramment.
- Être intéressé par le métier de la formation.
- Niveau 4 (Bac) ou expérience professionnelle significative dans un domaine technique ou pédagogique.
- Maîtrise des outils bureautiques de base.



Objectifs de la formation



Concevoir

Concevoir et animer des actions de formation multimodales (présentiel, distanciel, blended learning).



Évaluer

Évaluer les acquis des apprenants et remédier aux difficultés d'apprentissage.



Accompagner

Accompagner les apprenants dans leur parcours de formation et leur développement professionnel.



Inscrire

Inscrire sa pratique dans une démarche de qualité et de responsabilité sociale des entreprises (RSE).

Aptitudes et compétences visées



Élaborer

Élaborer une progression pédagogique à partir d'une demande de formation.



Concevoir

Concevoir des scénarios pédagogiques et des activités d'apprentissage multimodales.



Animer

Animer des sessions de formation en adoptant une posture de facilitation.



Évaluer

Évaluer les acquis et proposer des remédiations individualisées.



Accompagner

Accompagner les apprenants en présentiel et à distance (tutorat).



Respecter

Respecter la réglementation et maintenir une veille professionnelle.

Durée de la formation

300

Heures totales

Sur 11 semaines, du 05 août
2024 au 21 octobre 2024

210

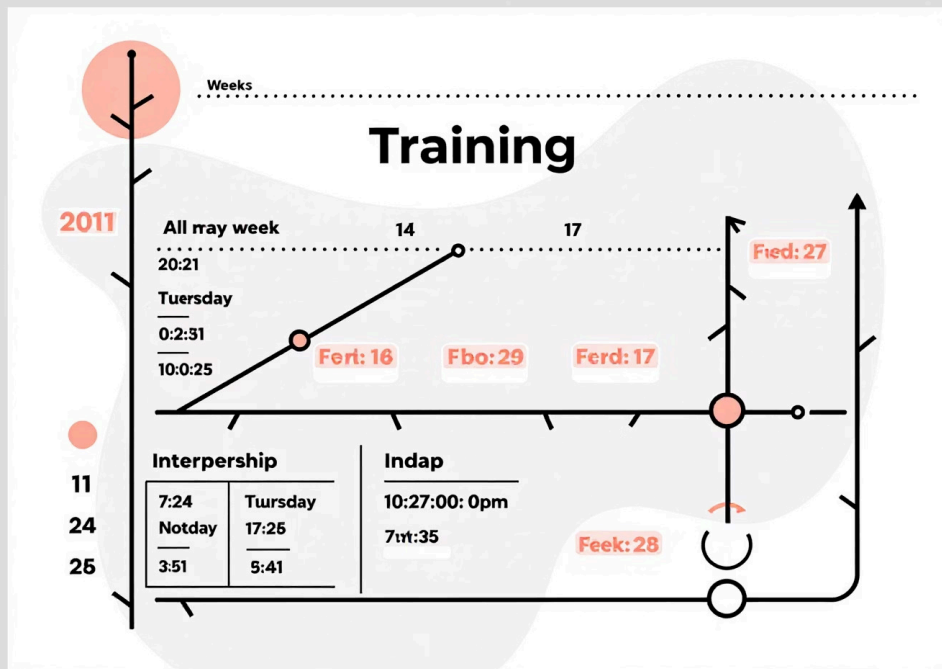
Heures en centre

Théorie et pratique

90

Heures en stage

Stage pratique en entreprise



Modalités d'accès à la formation

Délai d'accès

14 jours après validation du dossier d'inscription.

Financement

- Région Île-de-France (sous réserve d'éligibilité).
- Autofinancement.

Inscription

Contactez IN3M Forma via www.in3m.fr, contact@in3m.fr ou 01.89.70.65.11 pour un entretien préalable et un positionnement.

Accompagnement PMR/PSH

Aménagements spécifiques (accès aux salles, supports adaptés, accompagnement personnalisé) pour les personnes à mobilité réduite et en situation de handicap, sur demande préalable.

Méthodes pédagogiques et moyens utilisés

Méthodes pédagogiques

s

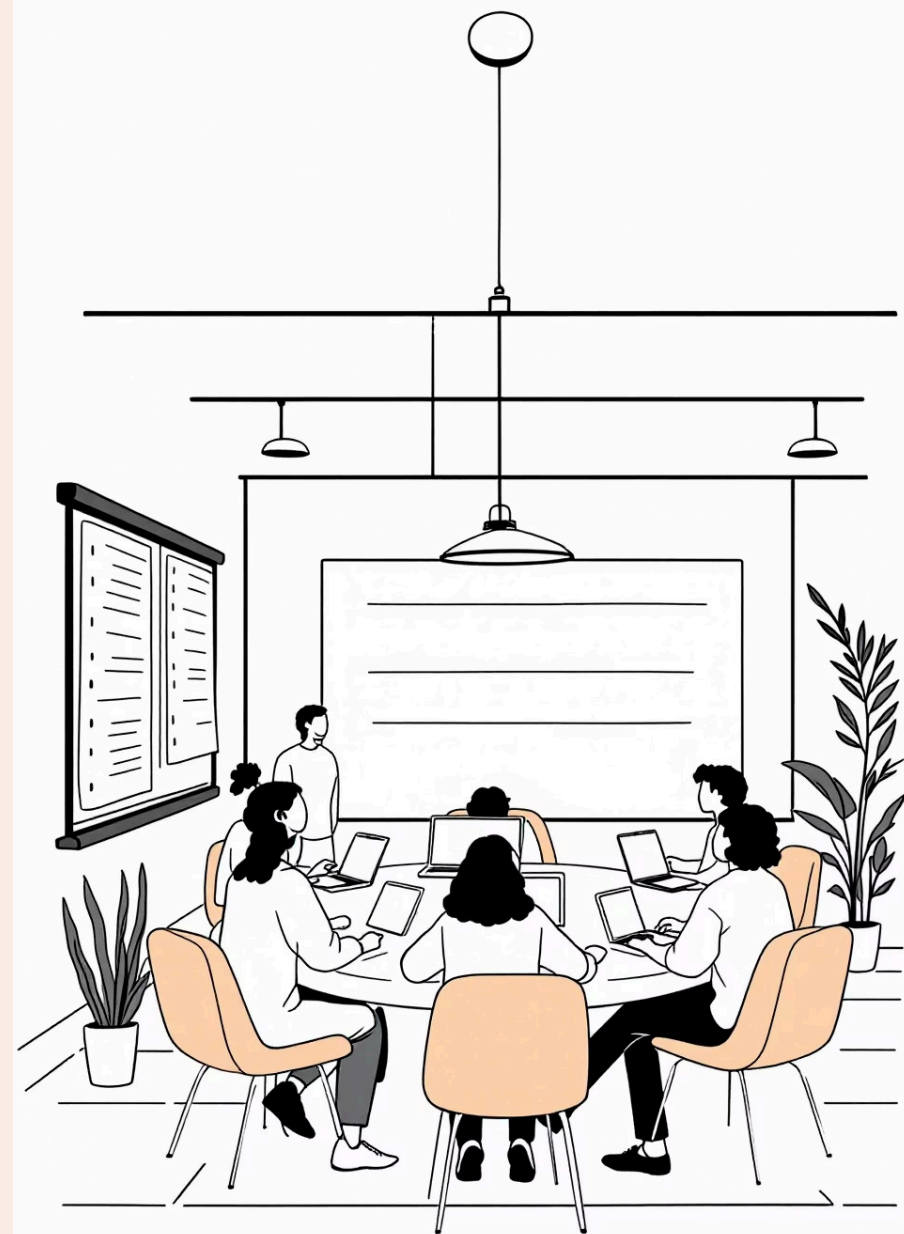
Pédagogies actives (études de cas, mises en situation, travaux de groupe), apprentissage par projet, accompagnement individualisé.

Moyens utilisés

Salle équipée (vidéoprojecteur, tableaux interactifs), plateformes numériques (LMS pour la formation à distance), supports pédagogiques personnalisés.

Assistance FOAD

Accompagnement spécifique pour la formation ouverte et à distance via des sessions de tutorat individualisé, forums interactifs et assistance technique sur la plateforme LMS.



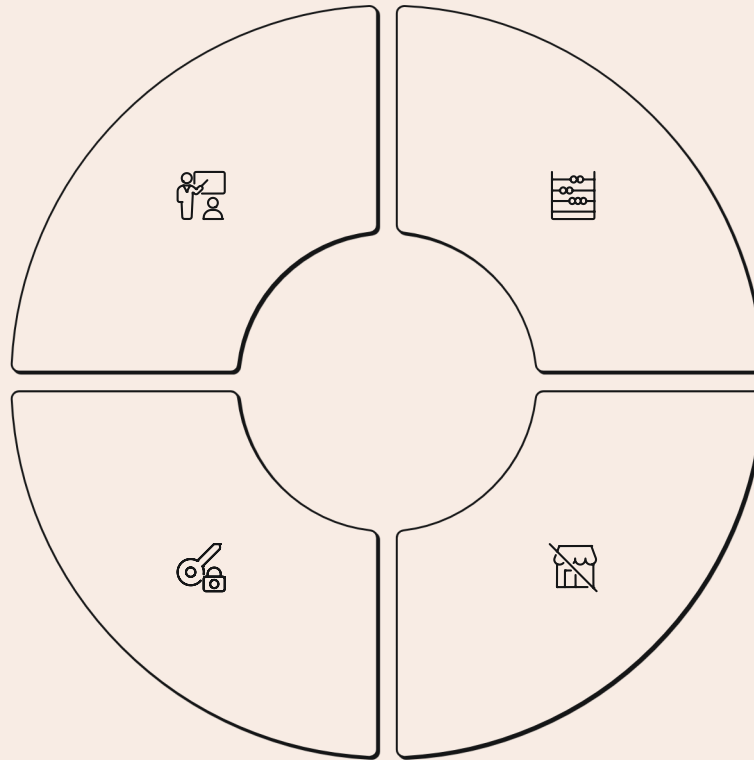
Modalités techniques

Formation multimodale

70% en présentiel, 30% à distance via une plateforme LMS avec assistance FOAD.

Accompagnement PMR/PSH

Supports numériques adaptés (textes en gros caractères, compatibilité avec lecteurs d'écran) et assistance technique renforcée pour la FOAD.



Outils numériques

Zoom, Moodle, outils bureautiques (Word, PowerPoint).

Accès en ligne

Accès à un espace apprenant en ligne pour les ressources, le suivi et l'assistance technique.

Modalités d'évaluation

Évaluations formatives

Contrôles continus (QCM, exercices pratiques, mises en situation).

Examen blanc

Simulation des épreuves de certification (mise en situation professionnelle, entretien technique, présentation de dossier).

Évaluation finale

Épreuve de certification conforme au référentiel RNCP (voir section 13).



Certification finale et cadre légal

Titre obtenu

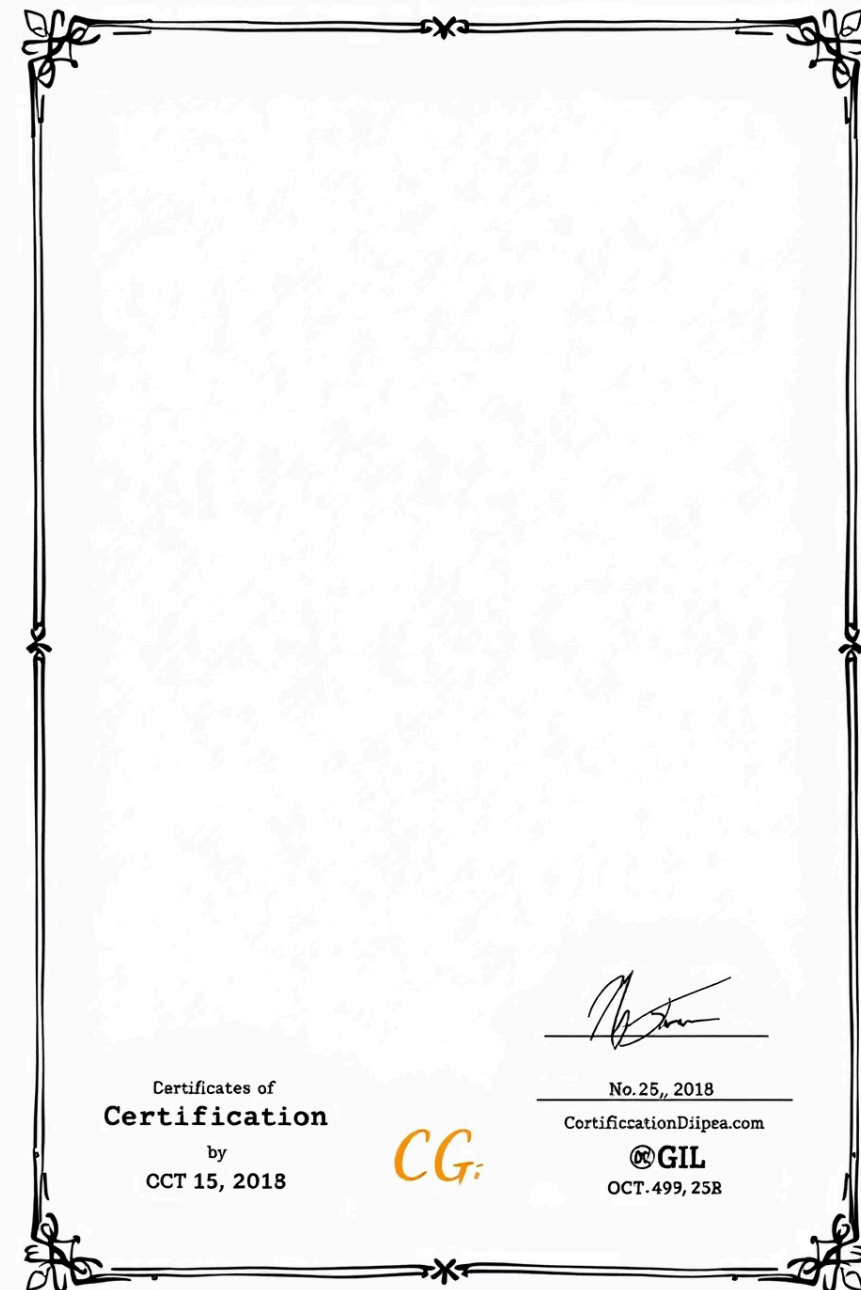
Titre Professionnel Formateur
Professionnel d'Adultes (niveau 5,
RNCP37275).

Certificateur

Ministère du Travail, du Plein Emploi
et de l'Insertion.

Cadre légal

- Décret n°2016-954 du 11 juillet 2016 relatif au titre professionnel.
- Arrêté du 7 décembre 2022 relatif au titre professionnel de formateur professionnel d'adultes.
- Enregistrement au RNCP jusqu'au 29 avril 2028.



Blocs de compétences certifiées

Le titre est composé de quatre certificats de compétences professionnelles (CCP) :



CCP1

Concevoir et préparer la formation (élaboration de progression, scénarios pédagogiques, activités d'apprentissage).



CCP2

Animer une formation et évaluer les acquis des apprenants (animation, évaluation, remédiation).



CCP3

Accompagner les apprenants en formation (parcours individualisés, tutorat à distance).



CCP4

Inscrire sa pratique dans une démarche de qualité et de RSE (réglementation, veille, analyse de pratiques).

IN3M Forma est centre d'examen pour les CCP1 et CCP2.

Modalités de certification

Inscription

1

IN3M Forma prend en charge l'inscription des candidats sur la plateforme CERES mise en place par la DRIEETS pour le passage à la certification. Une convocation est envoyée aux candidats un mois avant la date de l'examen.

Entretien technique (20 min)

2

Questions du jury à partir d'un guide d'entretien.

Entretien final (10 min)

3

Échange sur le dossier professionnel.

4

Mise en situation professionnelle (55 min)

Questionnement à partir de productions (1h35)

Analyse d'une situation professionnelle tirée au sort, restitution orale.

Présentation orale d'un dossier technique (8-15 pages selon le bloc) et questionnement par le jury.

5

Durée totale de l'épreuve : 3 heures.

Accompagnement PMR/PSH : Aménagements spécifiques pour les épreuves (temps supplémentaire, supports adaptés, assistance physique si nécessaire).

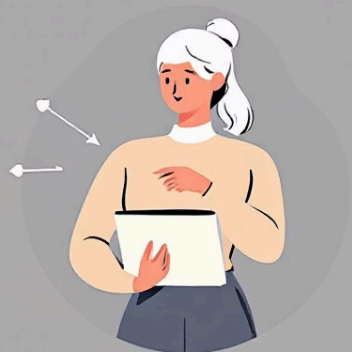


Professional Trainer Trainer?

A regional trainers full by trainers for
conferences, singles and from beach that
single brinles and bear frearings

What's is do our Professional Trainer?

Single-weight trainer ils un thas hanes
to singer wither your as corporate conference



Débouchés professionnels et passerelles

Débouchés

- Formateur
- Formateur technique
- Consultant formateur
- Chargé de formation
- Enseignant

Évolutions possibles

- Conseiller en insertion
- Coordinateur
- Responsable de formation
- Ingénieur pédagogique

Passerelles

Accès à des formations complémentaires (ex. : ingénierie pédagogique, conseil en insertion).

Voies d'accès à la certification

Formation continue

Parcours complet de formation avec IN3M Forma.

Contrat d'apprentissage ou de professionnalisation

Formation en alternance entre centre de formation et entreprise.

Validation des Acquis de l'Expérience (VAE)

Reconnaissance de l'expérience professionnelle sans formation.

Candidature individuelle

Capitalisation des CCP obtenus séparément.

Composition du jury et déroulé pédagogique

Composition du jury

Le jury est habilité par le représentant territorial du ministère du Travail et composé de professionnels du métier (formateurs, responsables pédagogiques).



Déroulé pédagogique de la formation

- **Semaine 1-2** : Introduction à la pédagogie, analyse des besoins, élaboration de progressions pédagogiques.
- **Semaine 3-4** : Conception de scénarios pédagogiques et d'activités multimodales.
- **Semaine 5-6** : Animation de sessions de formation, techniques de facilitation, évaluation des acquis.
- **Semaine 7-8** : Accompagnement individualisé, tutorat à distance avec assistance FOAD, co-construction de parcours.
- **Semaine 9** : Réglementation, RSE, veille professionnelle, analyse des pratiques.
- **Semaine 10** : Stage pratique en entreprise (90 heures).
- **Semaine 11** : Préparation aux épreuves de certification, examens blancs.



Évaluations formatives et examen blanc

1 Évaluations formatives

QCM hebdomadaires, mises en situation (animation de séquences, conception de supports), travaux de groupe.

2 Examen blanc

Simulation complète des épreuves de certification (mise en situation, entretien, présentation de dossier).

3 Accompagnement PMR/PSH

Aménagements des évaluations (temps supplémentaire, supports adaptés).

Bilan de fin de formation et supports remis

Bilan de fin de formation

- Entretien individuel avec chaque stagiaire pour évaluer les acquis et les perspectives professionnelles.
- Remise d'un rapport de fin de formation et d'une attestation de suivi.



Supports remis aux stagiaires

- Supports pédagogiques numériques (diaporamas, fiches pratiques).
- Accès à la plateforme LMS with assistance FOAD (ressources, exercices, support technique).
- Guide pour la rédaction du dossier technique.
- Modèles de scénarios pédagogiques et d'évaluation.
- Accompagnement PMR/PSH : Supports adaptés (gros caractères, formats accessibles).

Tarif et lieu de formation

Tarif de la formation

8200€

Tarif TTC

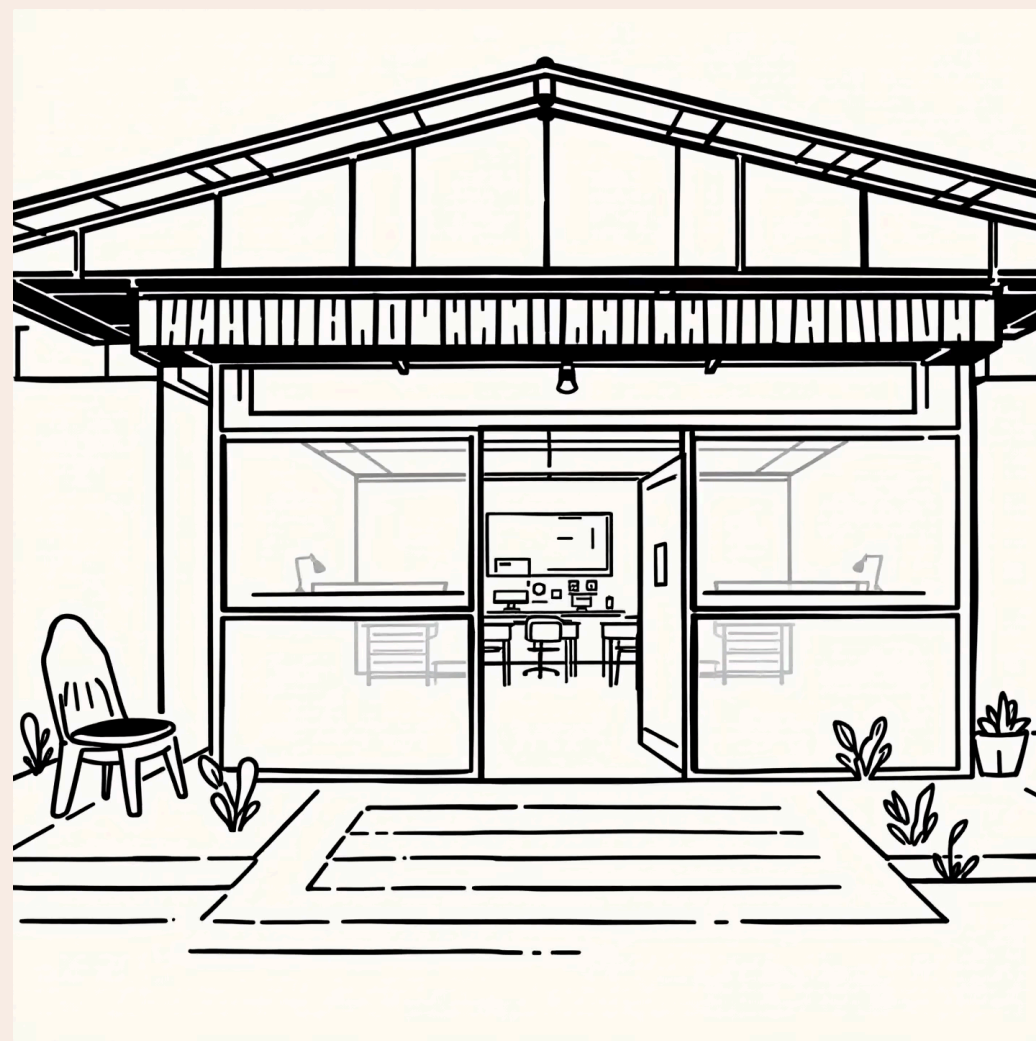
Financement : Région Île-de-France (sous conditions) ou autofinancement.

Lieu de formation et modalités d'accès

Lieu : IN3M Forma, 85 Avenue du Général de Gaulle, 94000 Créteil.

Accès : Accessible en transports en commun (métro ligne 8, bus), ou véhicule personnel (parking disponible).

Modalités : Salles équipées, accessibilité PMR (rampe d'accès, ascenseur), connexion Wi-Fi.



Contact

IN3M Forma


85 Avenue du Général de Gaulle, 94000 Créteil

Email : contact@in3m.fr

Site : www.in3m.fr

Téléphone : 01.89.70.65.11



 Pour toute question concernant la formation ou les modalités d'inscription, n'hésitez pas à nous contacter. Notre équipe est à votre disposition pour vous accompagner dans votre projet de formation.